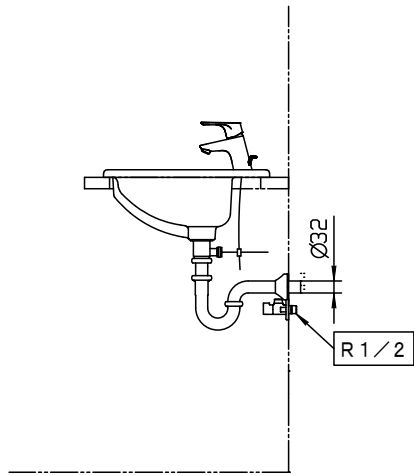
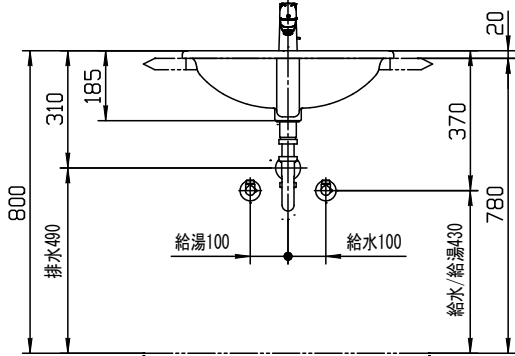
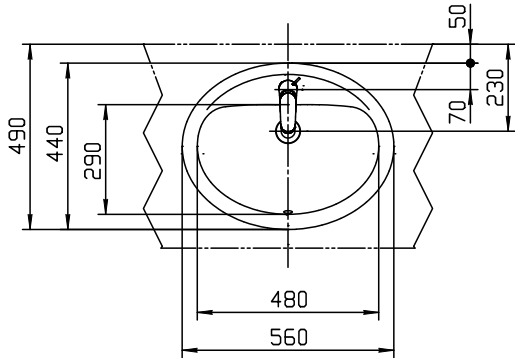


| 器 具 明 細 | | |
|-----------|--------|---|
| 品 番 | 品 名 | 数 |
| AU13951R | 洗面器 | 1 |
| HG315390R | 混合栓 | 1 |
| CET320 | 排水ヘッド部 | 1 |
| CET848 | 排水金具 | 1 |
| CET147 | 止水栓 | 2 |
| CET550 | 連結金具 | 1 |

【製品情報】
＜止水栓＞＜混合栓＞
：水栓金具の吐水量は、状況に応じて止水栓で流量を調整してください。
【工事情報】
＜洗面器＞
：カウンターと洗面器にマスキングテープを貼り、洗面器周りに
防カビ性のシリコン系シール材（メジシール）を充てんしてください。
：カウンター切込寸法は、承認図を参照願います。
＜混合栓＞
：ポップアップ引棒は現場状況に応じてカットして使用してください。
＜排水ヘッド部＞
：キックレバーは現場状況に応じてカットして使用してください。



※：商品仕様・施工および建築条件などの詳細は、商品図面、施工説明書、刊行物などをご確認ください。
※：商品（図面）は、諸般の事情により、予告なく改良、仕様変更などを行う場合があります。

| | | | | |
|-----------------|----------|----------------|------------|---------------------|
| CERA TRADING | | | 単位 mm | 現場番号 |
| 製図 恋塚 | 検図 井田 | 日付 23-08-02 | 尺度 1:20 | 見積番号 |
| 備考 | | | | 図番 CR20230706097 |