

器 具 明 細		
品 番	品 名	数
CEM02100S	手洗器	1
VLKV8CDU	立水栓	1
CEM96000	排水金具	1
CET147	止水栓	1
SC06412	アダプタ	1

【製品情報】

<立水栓><止水栓>

: 水栓金具の吐水量は、状況に応じて止水栓で流量を調整してください。

<立水栓>

: スパウト操作は使用可能範囲内でご使用ください。

範囲外で使用するとスパウトが抜ける恐れがあります。

【工事情報】

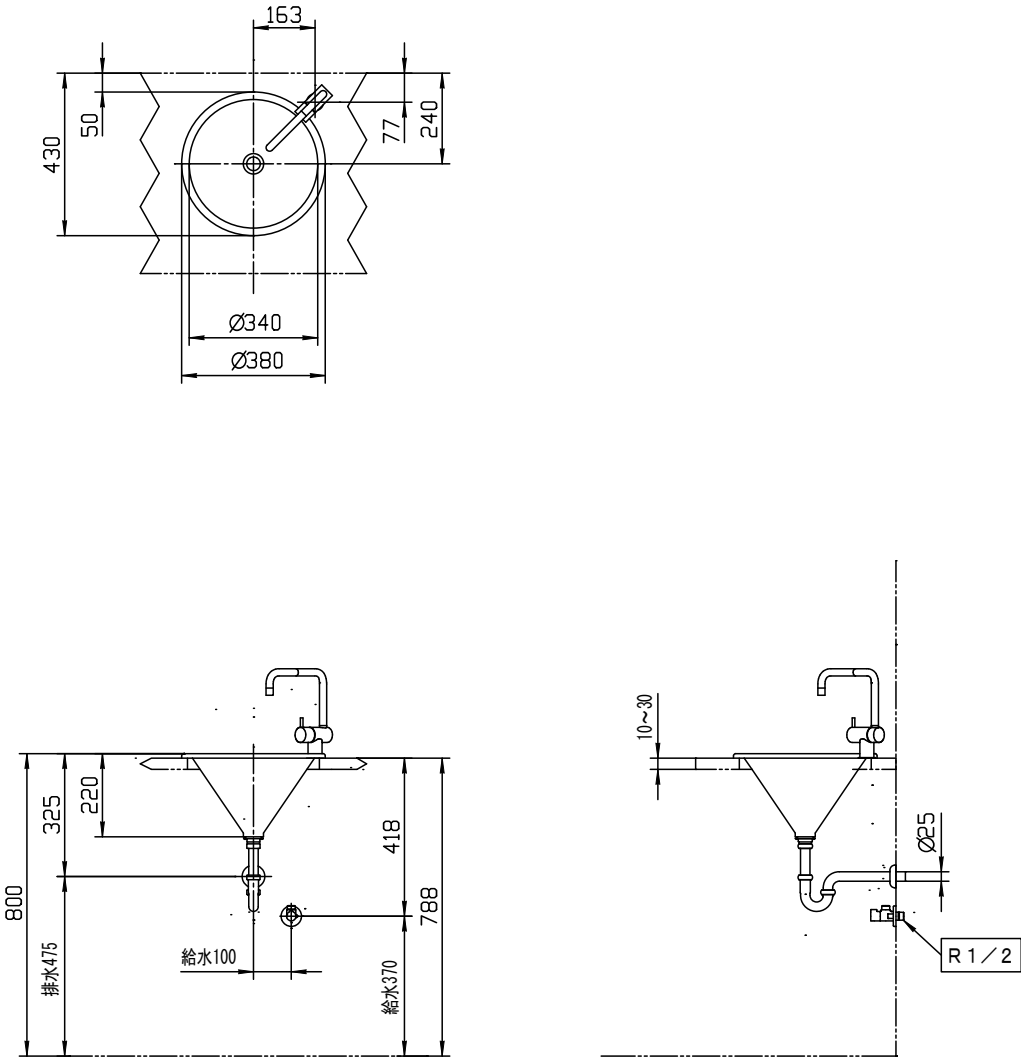
<手洗器>

: カウンターと手洗器にマスキングテープをはり、手洗器周りに防カビ性のシリコン系シーラ材（メジシル）を充てんしてください。

: カウンター切込寸法は、承認図を参照願います。

<立水栓>

: ハンドルを正面（手洗器側）に向けた状態で設置してください。



※：商品仕様・施工および建築条件などの詳細は、商品図面、施工説明書、刊行物などを確認してください。

※：商品（図面）は、諸般の事情により、予告なく改良、仕様変更などを行う場合があります。

CERA TRADING			単位 mm	現場番号
製図 恋塚	検図 井田	日付 23-04-14	尺度 1:20	見積番号
備考				図番 CR20230402087