

器 具 明 細		
品 番	品 名	数
CEV500	手洗器	1
CET1021	台付自動水栓	1
CET9000	自動水栓機能部	1
CET540	排水金具	1
CET901R	排水目皿	1

【製品情報】

<台付自動水栓><自動水栓機能部>

: 水栓金具の吐水量は、状況に応じて止水栓で流量を調整してください。

<自動水栓機能部>

: 電源コードの長さ0.75m

: 消費電力AC100V 作動時0.6W(最大5W)

: 給水には、最低必要水圧0.05MPa(流動時)を確保してください。
(最高水圧0.75MPa 静止時)

【工事情報】

<手洗器>

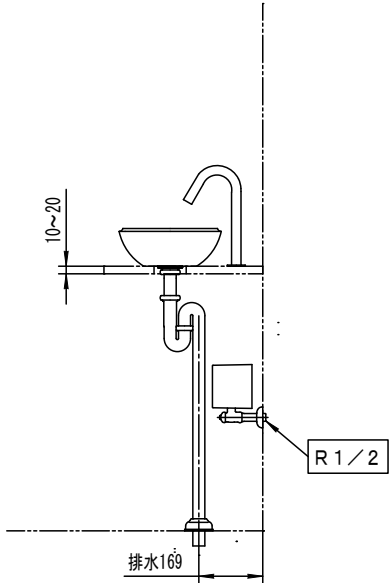
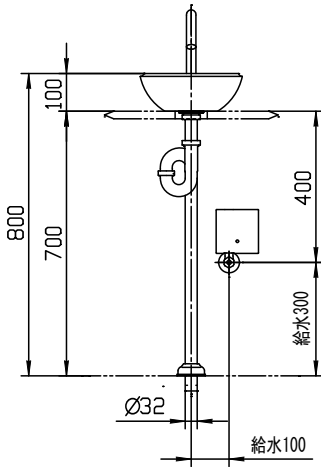
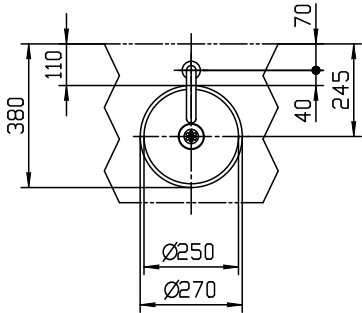
: カウンターと手洗器にマスキングテープをはり、手洗器周りに防カビ性のシリコン系シーリング材(メジール)を充てんしてください。

: カウンター切込寸法は、承認図を参照願います。

<自動水栓機能部>

: 電源コンセントは、建築や器具との取り扱いなどにより、位置や口数を変更する場合は、電源コードの届く範囲に設置してください。

給水管などの結露や使用時の水はねがからないよう配慮ください。
火災や感電の原因となります。



※：商品仕様・施工および建築条件などの詳細は、商品図面、施工説明書、刊行物などを確認してください。

※：商品（図面）は、諸般の事情により、予告なく改良、仕様変更などを行う場合があります。

CERA TRADING			単位 mm	現場番号
製図 恋塚	検図 井田	日付 23-05-02	尺度 1:20	見積番号
備考				図番 CR20230500455