

器 具 明 細		
品 番	品 名	数
GG1101R	洗面器	1
HR54260Y	混合栓	1
CET540	排水金具	1
CET006	キックレバー	1
CET146	止水栓	2
CER3000	フレキ管	2
CET19	接続アダプタ	1

【製品情報】

<止水栓><混合栓>

：水栓金具の吐水量は、状況に応じて止水栓で流量を調整してください。

<混合栓>

：排水ヘッド部は、水栓に同梱されます。

【工事情報】

<洗面器>

：カウンターと洗面器にマスキングテープを貼り、洗面器周りに  
防カビ性のシリコン系シーล材（メジシール）を充てんしてください。

：カウンター切込寸法は、承認図を参照願います。

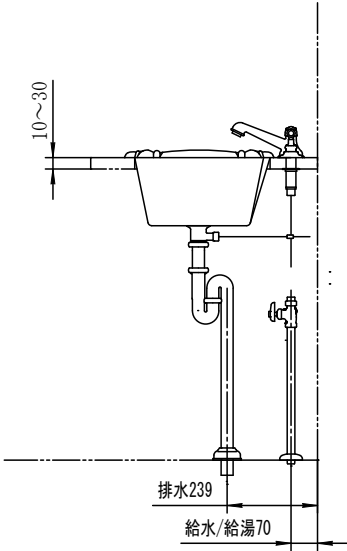
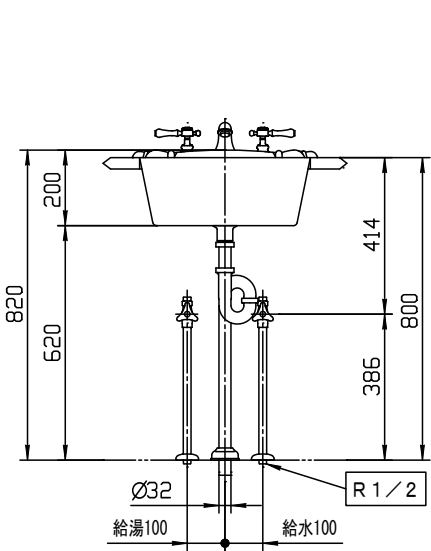
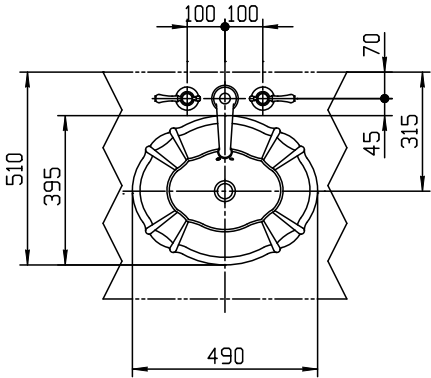
<混合栓>

：ポップアップ引棒は現場状況に応じてカットして使用してください。

<キックレバー>

：引棒とキックレバーをセットする際は、排水ヘッド部のキックレバーを  
「CET006」に交換してセットしてください。

：キックレバーは現場状況に応じてカットして使用してください。



※：商品仕様・施工および建築条件などの詳細は、商品図面、施工説明書、刊行物などをご確認ください。

※：商品（図面）は、諸般の事情により、予告なく改良、仕様変更などを行う場合があります。

CERA TRADING			単位 mm	現場番号
製図 恋塚	検図 井田	日付 23-05-26	尺度 1:20	見積番号
備考				図番 CR20230504524