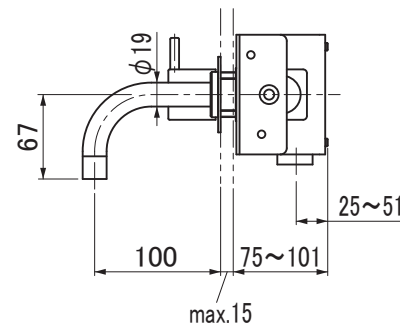
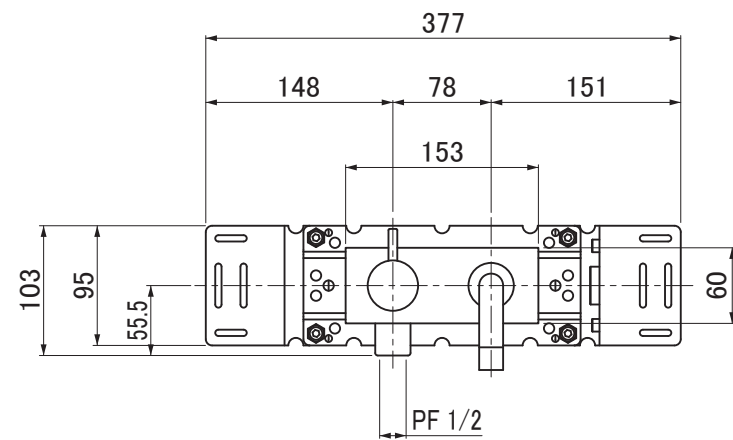
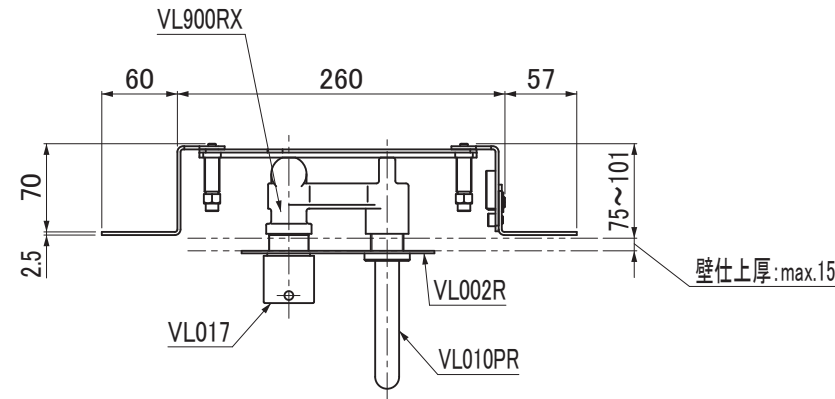
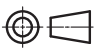


品番	数	名称
VL900X	1	埋込形単水栓
VL017	1	単水栓ハンドル
VL002R	1	台座
VL010PR	1	スパウト

※クロム(－16)のみ



用途	一般住宅用(屋内用)	
給水圧力	最低必要水圧	0.1MPa(流動圧)
	最高水圧	0.5MPa(流動圧) ※快適にお使いいただくためには、0.2～0.3MPa程度の圧力をおすすめします。
使用可能水質	水道水	
使用環境温度	1～40℃ ※寒冷地仕様ではありません、凍結が予想される場合は凍結予防をしてください。	

セラレーディング株式会社			単位 mm	名称 ボラ 単水栓
製図 木場	検図 井田	日付 23.03.30	尺度 1 : 6	
備考 (社)日本水道協会認証品				品番 図中の表参照
				図番 VL900X21PR

※メンテナンスのため配管途中に、必ず止水栓(現場手配)を設置してください。  
※壁仕上面が15mmを超え65mmまでの場合は延長部材(別売)が必要です。