

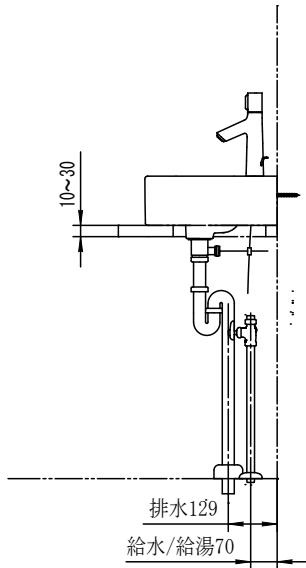
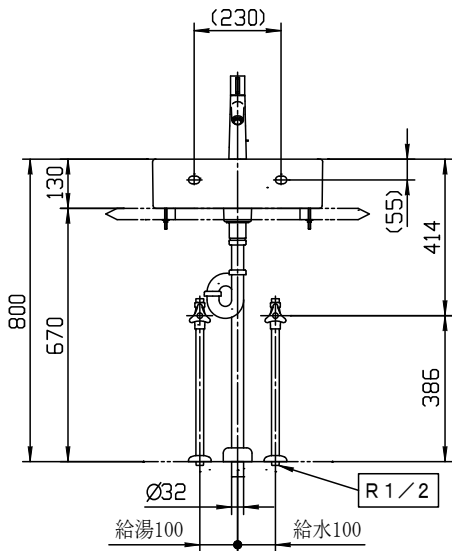
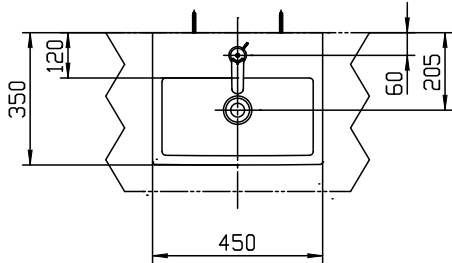
器 具 明 細		
品 番	品 名	数
DV072445	手洗器	1
HG72042U	混合栓	1
CER1201	排水金具	1
CET320	排水ヘッド部	1
CET146	止水栓	2
CET550	連結金具	1

【製品情報】
＜止水栓＞＜混合栓＞
：水栓金具の吐水量は、状況に応じて止水栓で流量を調整してください。

【工事情報】
＜手洗器＞
：壁面の仕上げは厚さ13mm以下とし、取付部には厚さ30mm以上の補強木を入れてください。
：カウンターと手洗器にマスキングテープをはり、手洗器周りに防カビ性のシリコン系シーラ材（メジシル）を充てんしてください。
：カウンター切込寸法は、承認図を参照願います。

＜混合栓＞
：ポップアップ引棒は現場状況に応じてカットして使用してください。

＜排水ヘッド部＞
：キックレバーは現場状況に応じてカットして使用してください。



※：商品仕様・施工および建築条件などの詳細は、商品図面、施工説明書、刊行物などをご確認ください。
※：商品（図面）は、諸般の事情により、予告なく改良、仕様変更などを行う場合があります。

CERA TRADING			単位 mm	現場番号
製図 恋塚	検図 井田	日付 23-10-06	尺度 1:20	見積番号
備考				図番 CR20231000880