

器 具 明 細		
品 番	品 名	数
DV047334S	手洗器	1
FM3131	混合栓	1
CET006	キックレバー	1
CER1001	排水金具	1
CET147	止水栓	2
SC06412	アダプタ	2

【製品情報】  
＜止水栓＞＜混合栓＞  
：水栓金具の吐水量は、状況に応じて止水栓で流量を調整してください。  
  
＜混合栓＞  
：排水ヘッド部は、水栓に同梱されます。  
  
【工事情報】  
＜手洗器＞  
：カウンターと手洗器にマスキングテープをはり、手洗器周りに防カビ性のシリコン系シーラ材（メジシル）を充てんしてください。  
：カウンター切込寸法は、承認図を参照願います。  
  
＜混合栓＞  
：洗面手洗器を設置する前に水栓金具を洗面手洗器に仮組して引き棒の曲がりを調整してください。  
：ポップアップ引棒は現場状況に応じてカットして使用してください。  
  
＜キックレバー＞  
：引棒とキックレバーをセットする際は、排水ヘッド部のキックレバーを「CET006」に交換してセットしてください。  
：キックレバーは現場状況に応じてカットして使用してください。

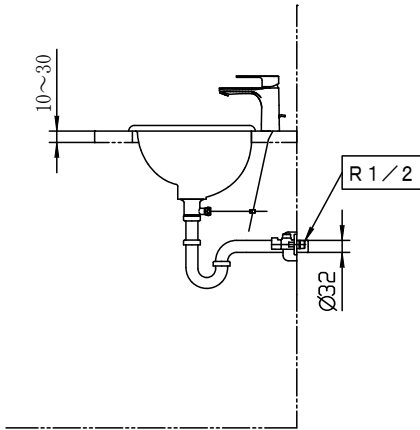
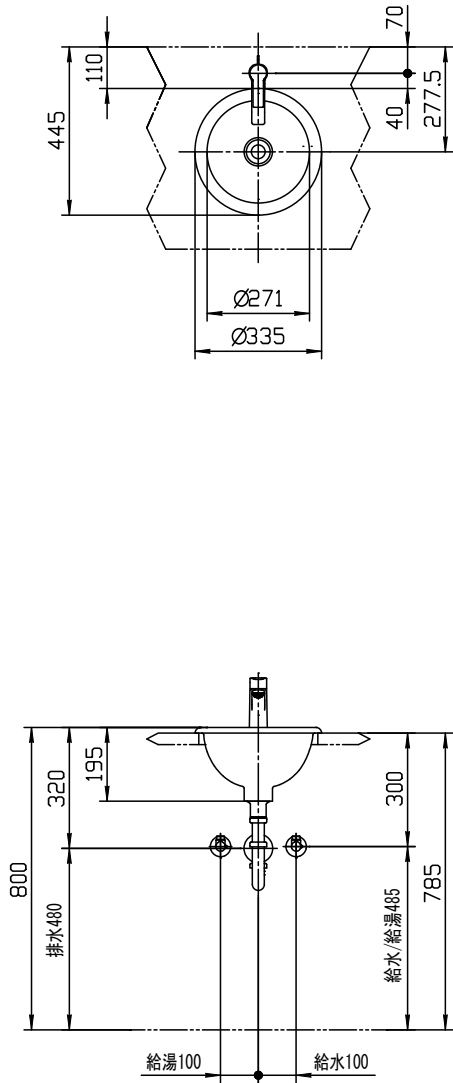
＜水栓金具取付時の注意＞

調整が必要な場合

引き棒調整後イメージ

洗面器手洗器と引き棒が干渉

引き棒が水栓金具の下に落ちている



※：商品仕様・施工および建築条件などの詳細は、商品図面、施工説明書、刊行物などを確認してください。  
※：商品（図面）は、諸般の事情により、予告なく改良、仕様変更などを行う場合があります。

CERA TRADING			単位 mm	現場番号
製図 恋塚	検図 井田	日付 23-12-21	尺度 1:20	見積番号
備考				図番 CR20231201591