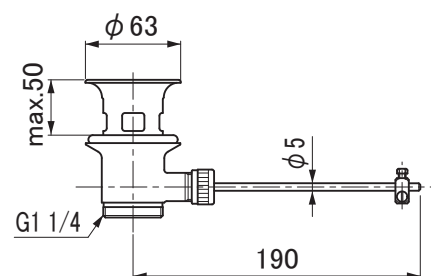
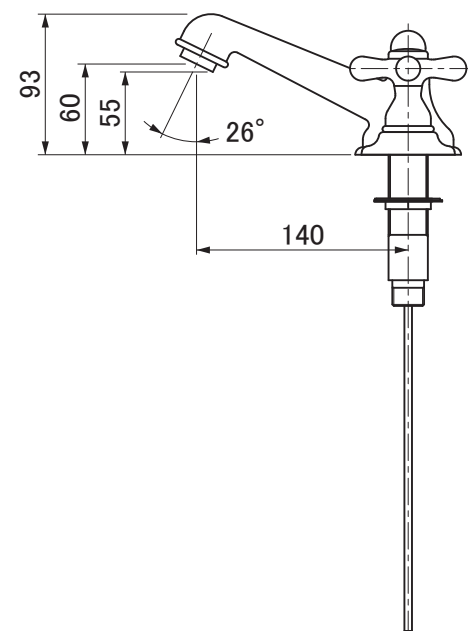
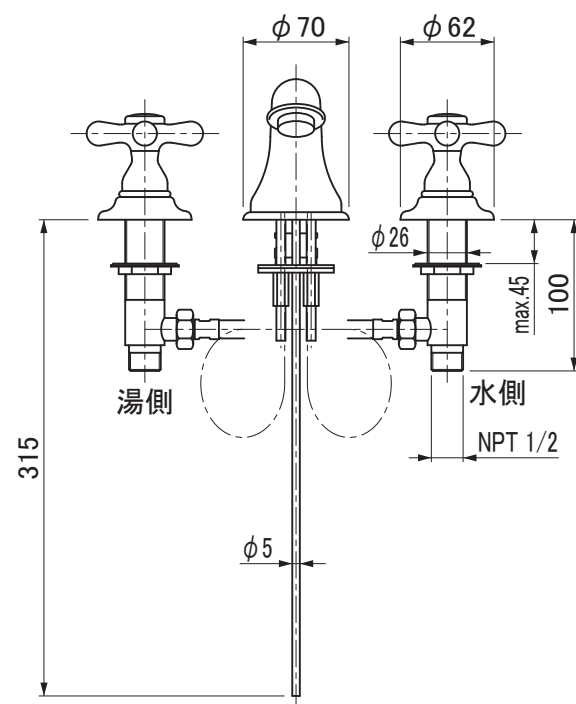


水栓金具取付穴



| 品番 | 仕上 |
|-------------|-----------|
| HR04260Y-AB | アンティークブラス |
| HR04260Y-PB | ブラス |
| HR04260Y-CH | クロム |

注:色番号はカタログを参照ください

| | | |
|--------|---|---|
| 用途 | 一般住宅用(屋内用) | |
| 給水圧力 | 最低必要水圧 | 0.1MPa(流動圧) |
| | 最高水圧 | 0.5MPa(流動圧) ※快適にお使いいただくためには、0.2~0.3MPa程度の圧力をおすすめします。 |
| 使用可能水質 | 水道水 | |
| 使用環境温度 | 1~40℃ ※寒冷地仕様ではありません、凍結が予想される場合は凍結予防をしてください。 | |
| 最高給湯温度 | 65℃ ※安全のため給湯温度は60℃以下でのご使用をおすすめします。 | |
| 特記事項 | (1)水圧は湯水ほぼ同圧、且つ湯圧が水圧より高くないように設定してください。 (2)湯水を逆に配管しないでください。 | |

| | | | | |
|--------------------|----------|----------------|-------------|------------------|
| セラトレーディング株式会社 | | | 単位 mm | 名称 エルザ 湯水混合水栓 |
| 製図 木場 | 検図 井田 | 日付 22.04.26 | 尺度 1 : 5 | |
| 備考 (社)日本水道協会認証品 | | | | 品番 図中の表参照 |
| | | | | 図番 HR04260Y |

※国産洗面器とのセットの場合は、国産の排水ヘッド部を別途準備してください。
※止水栓への接続は、別途フレキ管(2本)と接続アダプター(CET19・2個)が必要になります。