

器 具 明 細		
品 番	品 名	数
SB1811	洗面器	1
KW2468032	混合栓	1
HT3216R	排水金具	1
CET147	止水栓	2
SC06412	アダプタ	2

【製品情報】

<止水栓><混合栓>

: 水栓金具の吐水量は、状況に応じて止水栓で流量を調整してください。

<混合栓>

: 排水ヘッド部は、水栓に同梱されます。

【工事情報】

<洗面器>

: 壁面の仕上げは厚さ13mm以下とし、取付部には厚さ30mm以上の補強木を入れてください。

: カウンターと洗面器にマスキングテープを貼り、洗面器周りに防カビ性のシリコン系シーล材（メジシール）を充てんしてください。

: カウンター切込寸法は、承認図を参照願います。

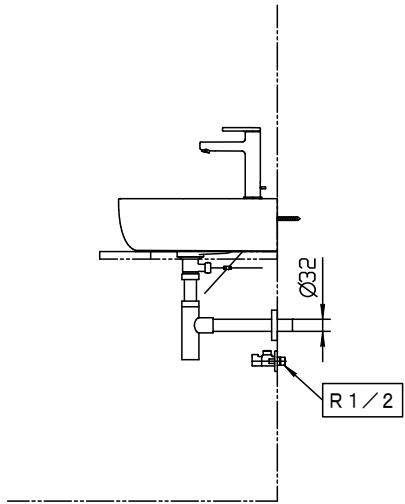
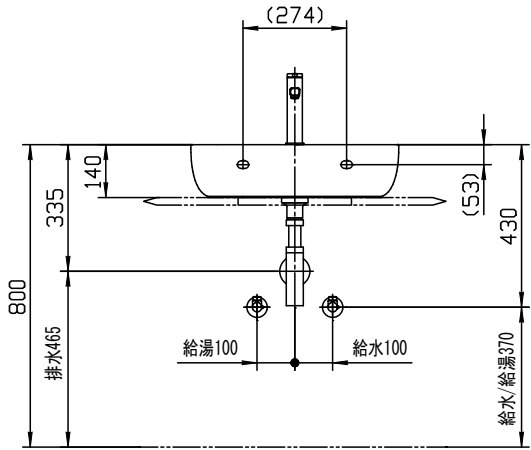
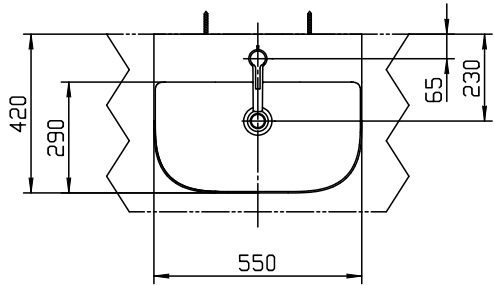
: カウンターを設ける場合も洗面器の壁固定が必要です。

<混合栓>

: 連結金具の取付位置は95にしてください。

: ポップアップ引棒は現場状況に応じてカットして使用してください。

: キックレバーは現場状況に応じてカットして使用してください。



※：商品仕様・施工および建築条件などの詳細は、商品図面、施工説明書、刊行物などを確認してください。

※：商品（図面）は、諸般の事情により、予告なく改良、仕様変更などを行う場合があります。

CERA TRADING			単位 mm	現場番号
製図 恋塚	検図 井田	日付 23-12-13	尺度 1:20	見積番号
備考				図番 CR20231201498