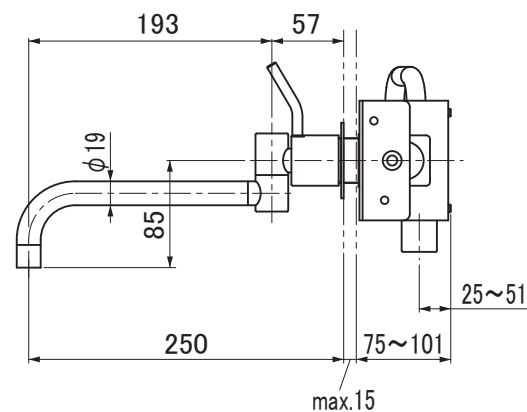
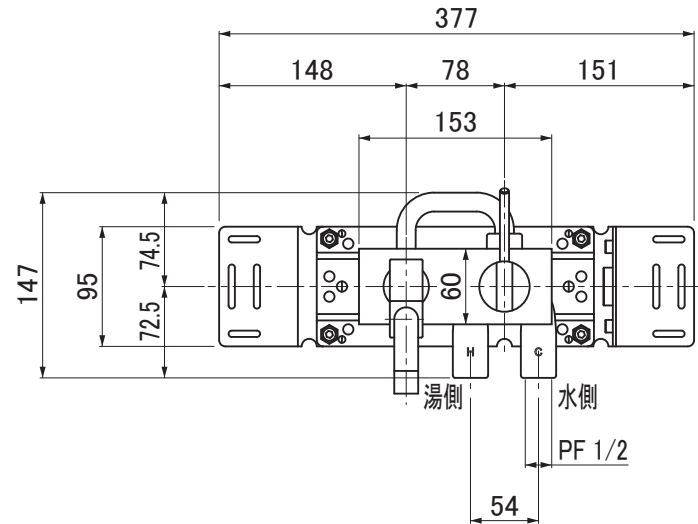
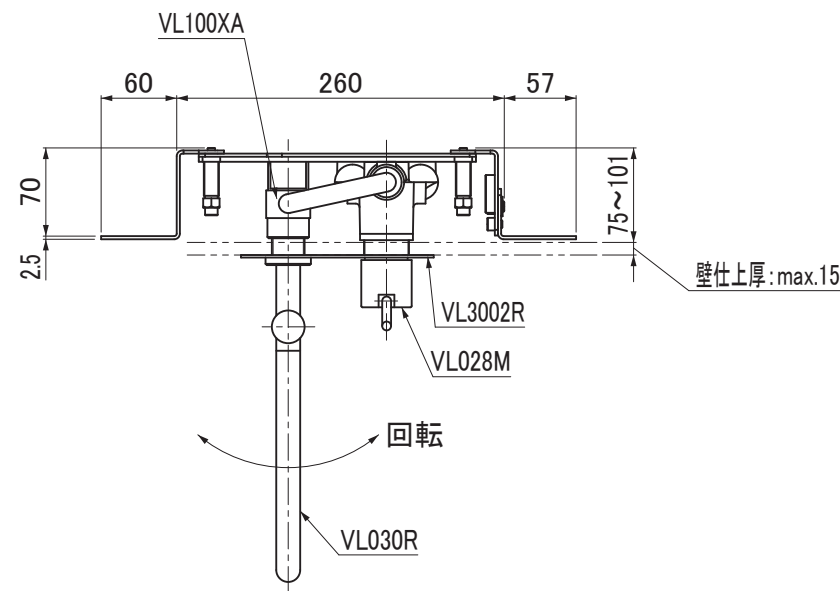


品番	数	名称
VL100XA	1	埋込形湯水混合水栓
VL028M	1	シングルレバーハンドル
VL3002R	1	台座
VL030R	1	スパウト

注:色番号はカタログを参照ください



用途		一般住宅用(屋内用)
給水圧力	最低必要水圧	0.1MPa(流動圧)
	最高水圧	0.5MPa(静水圧) ※快適にお使いいただくためには、0.2~0.3MPa程度の圧力をおすすめします。
使用可能水質		水道水
使用環境温度		1~40℃ ※寒冷地仕様ではありません、凍結が予想される場合は凍結予防をしてください。
最高給湯温度		65℃ ※安全のため給湯温度は60℃以下でのご使用をおすすめします。
特記事項		(1)水圧は湯水ほぼ同圧、且つ湯圧が水圧より高くないように設定してください。 (2)湯水を逆に配管しないでください。

セラレーディング株式会社			単位 mm	名称 ボラ 湯水混合水栓(右ハンドル)
製図 恋塚	検図 井田	日付 23.02.23	尺度 1 : 6	
備考 (社)日本水道協会認証品				品番 図中の表参照
				図番 VL100XAM23R

※メンテナンスのため配管途中に、必ず止水栓(現場手配)を設置してください。  
※壁仕上面が15mmを超え65mmまでの場合は延長部材(別売)が必要です。