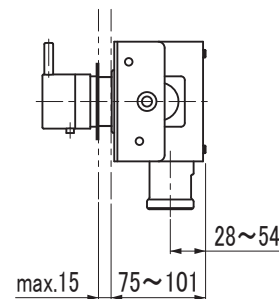
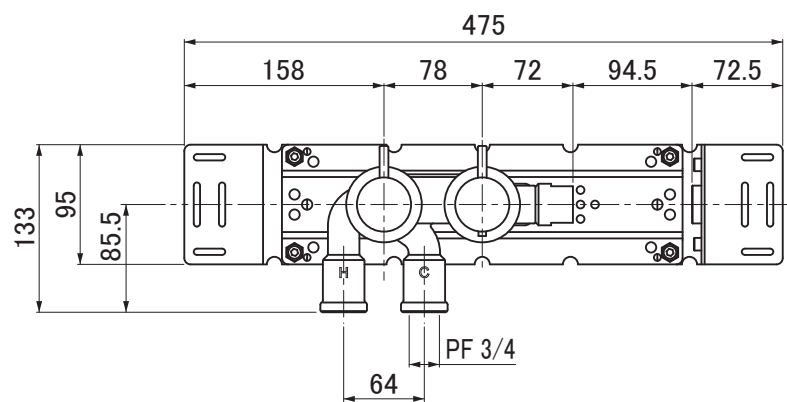


縮尺 1/10



品番	数	名称
VL5200X	1	壁埋込型サーモスタット式 湯水混合水栓
VL051	1	開閉ハンドル
VL052	1	温度調整ハンドル
VL2001	2	台座プレート(丸)
VL050S	1	オーバーヘッドシャワー

注:色番号はカタログを参照ください

用途	一般住宅用(屋内用)	
給水圧力	最低必要水圧	0.1MPa(流動圧)
	最高水圧	0.5MPa(流動圧) ※快適にお使いいただくためには、0.2~0.3MPa程度の圧力をおすすめします。
使用可能水質	水道水	
使用環境温度	1~40℃ ※寒冷地仕様ではありません、凍結が予想される場合は凍結予防をしてください。	
最高給湯温度	65℃ ※安全のため給湯温度は60℃以下でのご使用をおすすめします。	
特記事項	(1)水圧は湯水ほぼ同圧、且つ湯圧が水圧より高くないように設定してください。 (2)湯水を逆に配管しないでください。	

セラレーディング株式会社			単位 mm	名称 ボラ サーモスタット式シャワー用湯水混合水栓
製図 木場	検図 井田	日付 23.03.30	尺度 1 : 6	品番 図中の表参照
備考 (社)日本水道協会認証品				図番 VL5200X1-50S

※メンテナンスのため配管途中に、必ず止水栓(現場手配)を設置してください。
※壁仕上面が15mmを超え65mmまでの場合は延長部材(別売)が必要です。