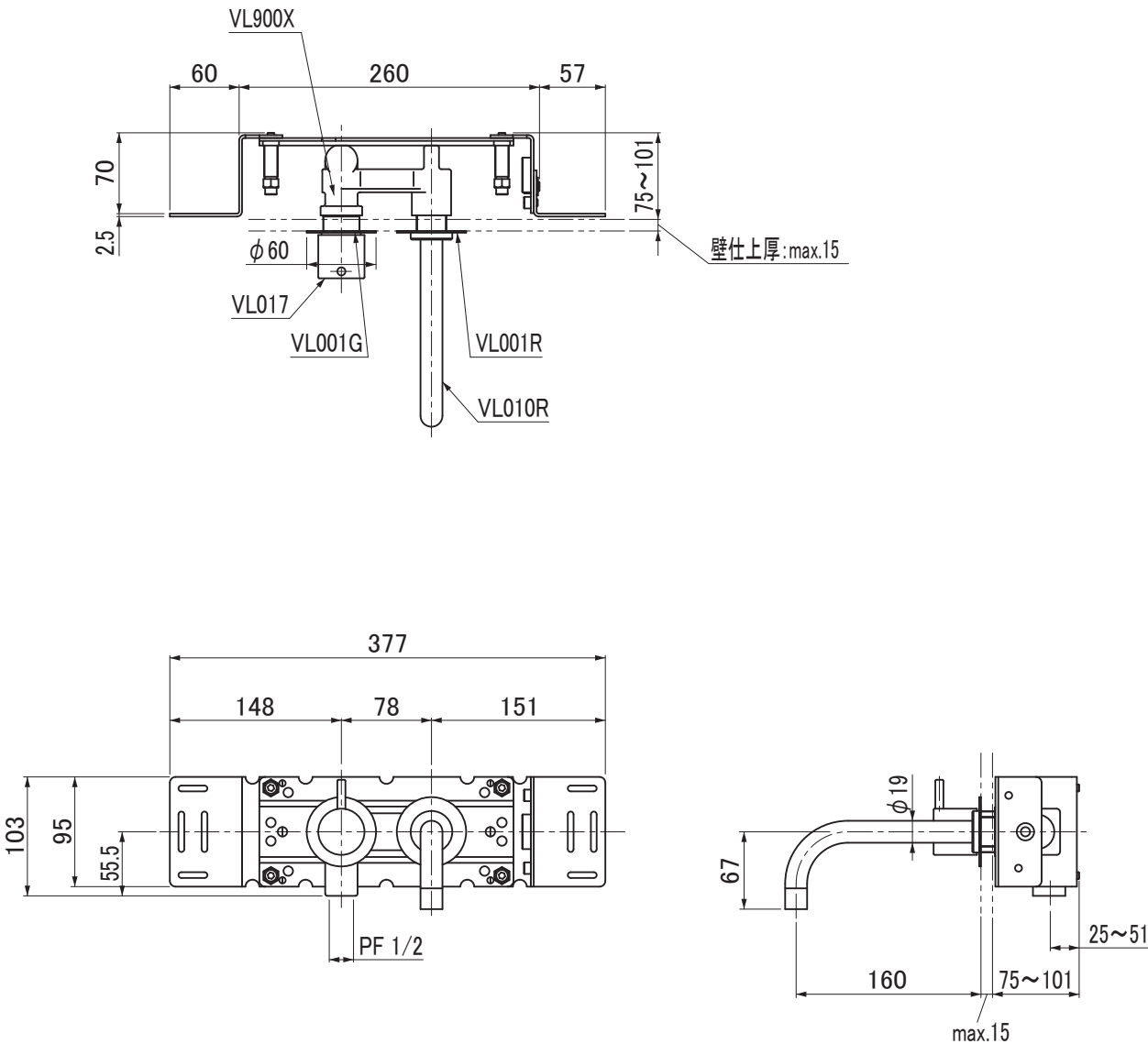


| 品番 | 数 | 名称 |
|--------|---|---------|
| VL900X | 1 | 埋込形単水栓 |
| VL017 | 1 | 単水栓ハンドル |
| VL001G | 1 | 台座 |
| VL001R | 1 | 台座 |
| VL010R | 1 | スパウト |

注:色番号はカタログを参照ください



※メンテナンスのため配管途中に、必ず止水栓(現場手配)を設置してください。
※壁仕上面が15mmを超え65mmまでの場合は延長部材(別売)が必要です。

| | | |
|--------|--------|---|
| 用途 | | 一般住宅用(屋内用) |
| 給水圧力 | 最低必要水圧 | 0.1MPa(流動圧) |
| | 最高水圧 | 0.5MPa(静水圧) ※快適にお使いいただくためには、0.2~0.3MPa程度の圧力をおすすめします。 |
| 使用可能水質 | | 水道水 |
| 使用環境温度 | | 1~40℃ ※寒冷地仕様ではありません、凍結が予想される場合は凍結予防をしてください。 |

| | | | | |
|--------------------|----------|----------------|-------------|-----------------|
| セラトレーディング株式会社 | | | 単位 mm | 名称 ボラ 単水栓 |
| 製図 恋塚 | 検図 井田 | 日付 23.02.06 | 尺度 1 : 6 | |
| 備考 (社)日本水道協会認証品 | | | | 品番 図中の表参照 |
| | | | | 図番 VL900X11R |