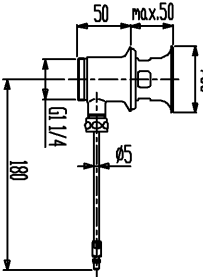
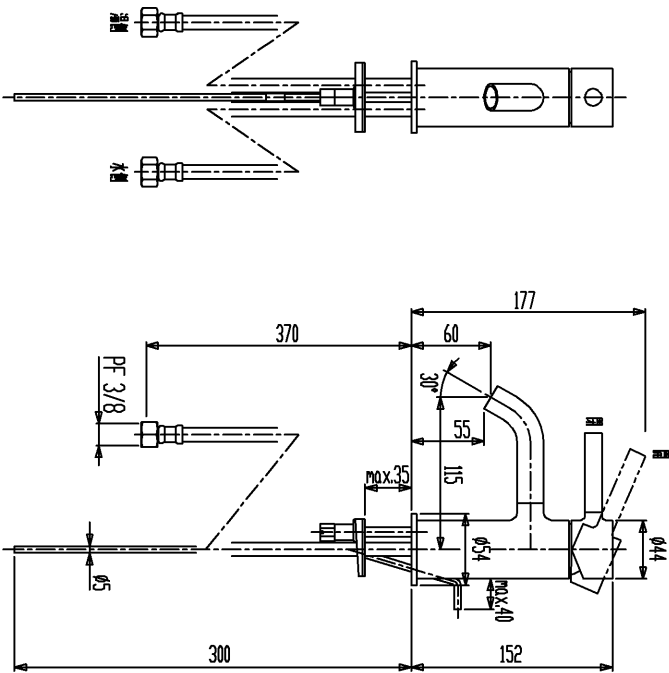
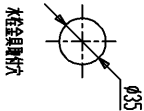
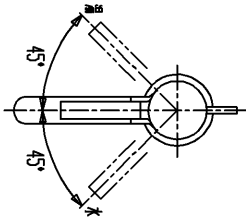


品番	仕上
Z16211	クロム
Z16211-NI	エニウムメッキラッカー
Z16211-C3	ラウラニウムメッキ



用途		一般住宅用（居家用）
給水圧力	最低必要水圧	0.1MPa（流動圧）
	最高水圧	0.5MPa（静水圧） ※設置にお使いいただくためには、0.2~0.3MPa程度の圧力をおすすすめします。
使用可能水質		水道水
使用可能温度		1~40℃ ※寒冷地仕様ではありません。凍結予想される場合は凍結予防をしてください。
最高給湯温度		80℃ ※安全のため給湯温度は60℃以下での使用をおすすすめします。
特記事項		(1) 水圧は湯水は倍同圧、且つ湯圧が水圧より高くなるように設定してください。 (2) 湯水を逆に留まらないでください。 (3) フリキホース寸法公差±20。 (4) ラウラニウムメッキは特性上、個体ごと、あるいはパーツごとに色合いや風合い、ツヤのパラッキがありますが、商品の不具合ではございません。また、水分や油分が付着した箇所が乾燥後に目立ちやすくなる場合があります。時間の経過とともに元色が濃くなり黒みを帯びる傾向があります。

セトラビーディング株式会社			単位	名称
製図	検閲	本画	日付	尺数
近藤	本画		21.11.08	1 : 4
備考			品番	図中の未参照
(社) 日本水道協会承認品			国産	Z16211

・国産水器具のレボットの場合は国産の水栓ヘッド部を別途準備してください。