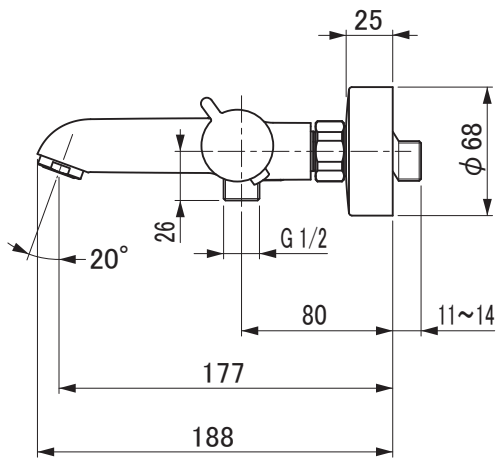
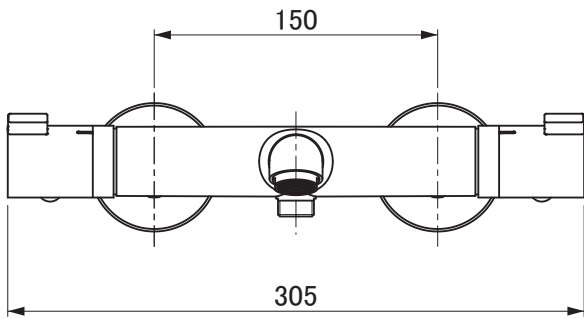
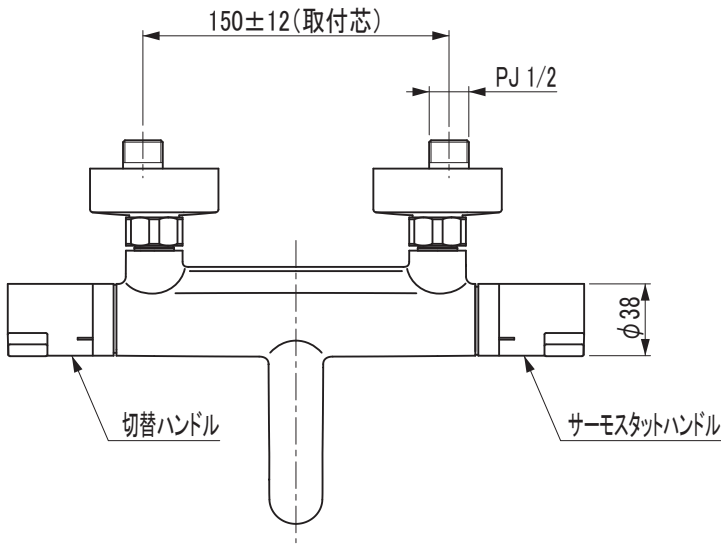


| 品番 | 仕上 |
|-------------|---------|
| HG13114S | クロム |
| HG13114S-70 | マットホワイト |
| HG13114S-67 | マットブラック |



| | | |
|--------|--------|-------------------------------------------------------------------------------------------------------------------------------------------------------------------------|
| 用途 | | 一般住宅用(屋内用) |
| 給水圧力 | 最低必要水圧 | 0.15MPa(流動圧) |
| | 最高水圧 | 0.50MPa(静水圧) ※快適にお使いいただくためには、0.2～0.4MPa程度の圧力をおすすめします。 |
| 使用可能水質 | | 水道水 |
| 使用環境温度 | | 1～40℃ ※寒冷地仕様ではありません、凍結が予想される場合は凍結予防をしてください。 |
| 最高給湯温度 | | 65℃ ※安全のため給湯温度は60℃以下でのご使用をおすすめします。 ※末端器具の最高給湯温度も確認の上、ご使用ください。 |
| 特記事項 | | (1) 水圧は湯水ほぼ同圧、且つ湯圧が水圧より高くないように設定してください。 (2) 湯水を逆に配管しないでください。 (3) 器具を取り付ける前に必ず給水管内のごみ、砂などを完全に洗い流してください。 (4) 塗装品は塗装をいためないために、工具をご使用になる際は、樹脂カバーのついたレンチなどをご使用ください。 |

| | | | | |
|--------------------|----------|----------------|-------------|---------------------------------------------|
| セラトレーディング株式会社 | | | 単位 mm | 名称 エコスタット コンフォート サーモスタット シャワバス用湯水混合水栓 |
| 製図 近藤 | 検図 本山 | 日付 22.04.18 | 尺度 1 : 4 | |
| 備考 (社)日本水道協会認証品 | | | | 品番 図中の表参照 |
| | | | | 図番 HG13114S |