

# ZUCCHETTI 社湯水混合栓(ブラッシュドニッケル色)をご検討のお客様へ

平素は、セラトレーディング商品のご検討を賜り、誠にありがとうございます。

この度、ご検討をいただいております ZUCCHETTI 社湯水混合栓(ブラッシュドニッケル色)につきまして、事前にご案内させていただきます。

本商品は、表面のニッケルめっきによる独特の風合いが美しい商品ですが、その特性よりご採用にあたっては、事前に下記内容をご了承の上、ご検討いただきますようお願いいたします。

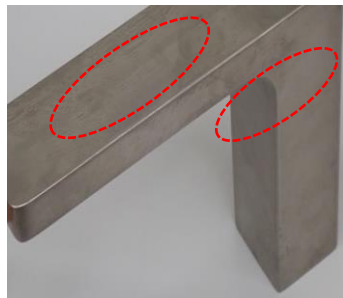
## ZUCCHETTI 社湯水混合栓(ブラッシュドニッケル色)におけるご注意点

- ①ニッケルめっきの製造工程上、一般的なめっき商品と比較し、色合い・風合い・つやのばらつきが大きくなる傾向があります。当商品におきましてもメーカーでの基準を満たしており、商品の具合によるものではございませんが、個体ごと、あるいはパーツごとに色合いや風合い、つやのばらつきが起きる場合があります(※1)。
- ②ニッケルめっきの特性上、水分や油分等が付着した痕跡が乾燥後に目立ちやすく、色むらや黒ずみのように見える場合があります(※2・3・4)。施工時や清掃時には水分の除去や素手で触らないなど、お取り扱いにご注意いただくとともに、気になる場合には、中性洗剤で商品を拭いた後、水拭き・から拭きの順にお手入れをお願いいたします。また ZUCCHETTI 社および弊社におきましても、細心の注意を払って取り扱っておりますが、場合によっては納品時に若干の色むらや黒ずみ、拭き上げ跡がみられる場合があります。なお、こちらの現象は商品の不具合によるものではございません。
- ③ニッケルめっきの表面は、一般的なめっき商品と比較して柔らかい素材となっています。お手入れにあたりましては、研磨剤入りの洗剤や酸性・アルカリ性の洗剤を使用すると表面の風合い・つやが変化する場合がありますので、使用しないでください。
- ④ブラッシュドニッケル色の商品は、時間の経過や環境により、風合い・つやが変化・黒みを帯びる傾向がありますが、商品の不具合によるものではございません。

(※1 ばらつき)



(※2 色むら)



(※3 黒ずみ)



(※4 拭き上げ跡)



※本書記載の内容に関しては、保証期間内であってもアフターサービスの対象外とさせていただきます。