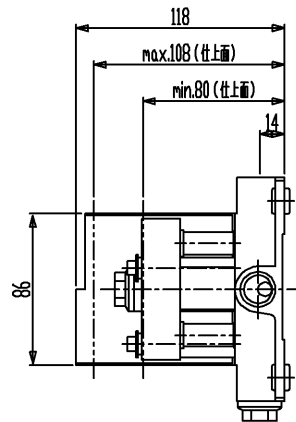
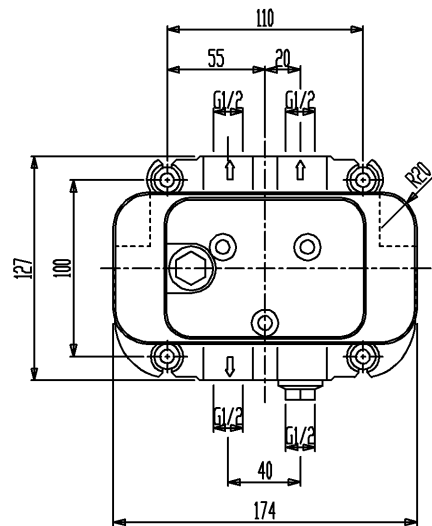


プラグ 1/2×2コ入



| | | |
|--------|--|--|
| 用途 | 一般住宅用（屋内用） | |
| 給水圧力 | 最低必要水圧 | 0.15MPa（流動圧） |
| | 最高水圧 | 0.50MPa（静水圧） ※快適にお使いいただくためには、0.2～0.4MPa程度の圧力をおすすめします。 |
| 使用可能水質 | 水道水 | |
| 使用環境温度 | 1～40℃ ※寒冷地仕様ではありません、凍結が予想される場合は凍結予防をしてください。 | |
| 最高給湯温度 | 65℃ ※安全のため給湯温度は60℃以下での使用をおすすめします。 | |
| 特記事項 | (1) 水圧は湯水はば同圧、且つ湯圧が水圧より高くないように設定してください。 (2) 湯水を逆に配管しないでください。 (3) 器具を取り付ける前に必ず給水管内のこみ、砂などを完全に洗い流してください。 | |

| | | | |
|---------------|----------|----------------|---|
| セラトレーディング株式会社 | | 単位 mm | 名称 アクサーワン サーモスタット式 シャワバス用湯水混合栓埋込部 1/2 |
| 製図 志塚 | 検図 井田 | 日付 20.03.31 | |
| 備考 | | | 品番 HG45710180 |
| | | | 図番 HG45710180 |