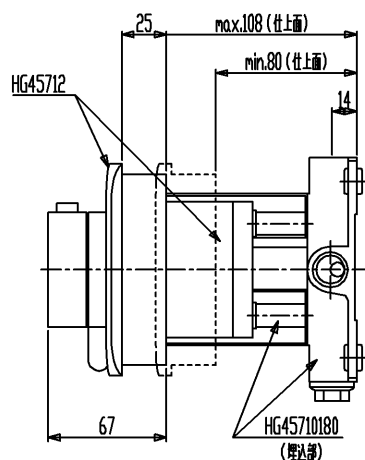
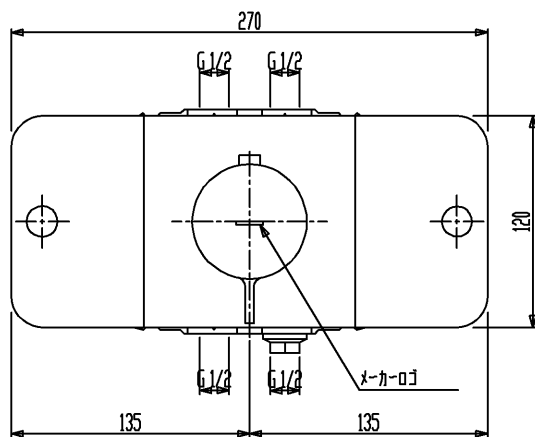


プラグ 1/2x2コ入



用途	一般住宅用(屋内用)	
給水圧力	最低必要水圧	0.15MPa(流動圧)
	最高水圧	0.50MPa(静水圧) ※快適にお使いいただくためには、0.2~0.4MPa程度の圧力をおすすめします。
使用可能水質	水道水	
使用環境温度	1~40℃ ※寒冷地仕様ではありません、凍結が予想される場合は凍結予防をしてください。	
最高給湯温度	65℃ ※安全のため給湯温度は60℃以下でのご使用をおすすめします。	
特記事項	(1) 水圧は湯水はば同圧、且つ湯圧が水圧より高くないように設定してください。 (2) 湯水を逆に配管しないでください。 (3) 器具を取り付ける前に必ず給水管内のさみ、砂などを完全に洗い流してください。 (4) 埋込部(HG45710180型)と組合わせてご使用ください。	

セラレーディング株式会社		単位 mm	名称 アクサーワン サーモスタット式 シャワバス用湯水混合栓カバー+埋込部
製図 志塚	検閲 井田	日付 20.03.31	尺度 1 : 3
備考 止水機能付(2方向)、(社)日本水道協会認証品、逆止弁付			品番 HG45712+HG45710180
			図番 HG45712C